

SAJ



SOLUÇÕES SOLARES

Guangzhou Sanjing Electric Co.,Ltd. (Sede)

End: SAJ Innovation Park, No.9, Lizhishan Road, Science City, Guangzhou High-tech Zone, Guangdong, China.
E-mail: info@saj-electric.com Tel: +86 400-960-0112 Fax: +86 020-66608589 Web: www.saj-electric.com

Jiangxi Sanjing Electric Co., Ltd. (Fábrica)

End: International Port Electronic Info. Industrial Park, Nankang District, Ganzhou City, Jiangxi, China.
Tel: +86 0797 7280111 Fax: +86 0797 7280101



**RESIDENCIAIS E
COMERCIAIS
SOLUÇÕES SOLARES**

Os produtos são atualizados continuamente e os parâmetros são apenas para referência

www.saj-electric.com

RESIDENCIAIS E COMERCIAIS SOLUÇÕES SOLARES

A linha inteira de inversores de rede são de 0,7-125kW
Para sistemas solares residenciais e comerciais



R5 Série Inversor Monofásico/Trifásico

R5-0.7K/1K/1.5K/2K/2.5K/3K-S1-15

R5-3K/4K/5K/6K/7K/8K-S2-15

R5-4K/5K/6K/8K/9K/10K/12K-T2-15

R6 Série Inversor Trifásico

R6-15K/17K/20K/22K/25K-T2-32

R6-25K/30K/33K/36K-T3-32

R6-40K/50K-T4-32

C6 Série Inversor String

C6-75K-T6

C6-100K-T9

C6-110K/125K-T12

R5 Série

Inversor Monofásico



R5-0.7K-S1-15 | R5-1K-S1-15 | R5-1.5K-S1-15
R5-2K-S1-15 | R5-2.5K-S1-15 | R5-3K-S1-15

Compacto e leve

Conexão com o APP, todos os dados em tempo real

Configuração de manutenção remota

Operação silenciosa, sem poluição sonora

Módulo externo com exibição em tela

Alta confiabilidade, projetado com duplo relé

Modelo	R5-0.7K-S1-15	R5-1K-S1-15	R5-1.5K-S1-15	R5-2K-S1-15	R5-2.5K-S1-15	R5-3K-S1-15
Entrada (CC)						
Maxima Potência FV [Wp]@STC	1050	1500	2250	3000	3750	4500
Máx. Tensão CC [V]		450			500	
Faixa de Tensão MPPT [V]		40-425			50-450	
Tensão Nominal CC [V]				360		
Tensão de Partida [V]		40			50	
Mín. Tensão CC [V]				40		
Máx. Corrente CC [A]				15		
Corrente Max. String				15		
Máx. Corrente em Curto				18		
Número de Strings por MPPT				1		
Número de MPPT				1		
Interruptor CC				Integrado		
Saída (CA)						
Potência nominal de saída CA [W]	700	1000	1500	2000	2500	3000
Máx. Potência CA*[VA]	770	1100	1650	2200	2750	3300
Corrente Nominal CA [A]@230V	3.1	4.4	6.6	8.7	10.9	13.1
Máx. Corrente CA [A]	3.5	5.0	7.5	10	12.5	15
Tensão Nominal CA/ Faixa de Tensão [V]				220,230,240/180-280		
Frequência da Rede/ Faixa [Hz]				50,60 / 45-55,55-65		
Distorção Harmônica Total [THDi]				<2%		
Fator de Potência [cosφ]				0.8 indutivo~0.8 capacitivo		
Cabos CA				L+N+PE		
Eficiência						
Máx. Eficiência	97.2%	97.3%	97.4%	97.6%	97.7%	97.8%
Eficiência Européia	96.4%	96.7%	96.8%	97.0%	97.1%	97.2%
Precisão do MPPT				>99.9%		
Proteção						
Proteção Interna de Sobretensão				Integrado		
Deteção de resistência de isolamento CC				Integrado		
Monitoramento da Rede				Integrado		
Proteção Curto Circuito CA				Integrado		
Deteção de Aterramento CA				Integrado		
Monitoramento GFCI				Integrado		
Monitoramento DCI				Integrado		
Proteção Surto CC				Tipo III		
Proteção Surto CA				Tipo III / Tipo II(Opcional)		
Proteção Térmica				Integrado		
Proteção Anti-ilhamento				AFD		
Interface						
Conexão CC				MC4		
Conexão CA				Conector de Encaixe		
Display				LED+(Bluetooth/Wi-Fi+APP)		
Porta de Comunicação				RS232(USB)+RS485(RJ45)+DRM		
Modo de Comunicação				Wi-Fi/GPRS/4G(Opcional)		
Dados Gerais						
Topologia				Sem Transformador		
Consumo Noturno [W]				<0.2		
Consumo em Modo de Espera [W]				6		
Faixa de Temperatura Operacional				-40°C to +60°C		
Método de Resfriamento				Convecção Natural		
Umidade no Ambiente				0-100% Sem Condensação		
Altitude do Local				4000m (>3000m com depreciação de potência)		
Emissão de Ruído (dBA)				<25		
Grau de Proteção				IP65		
Montagem				Suporte de Painel Traseiro		
Dimensões [H*W*D] [mm]				302*289*142		
Peso [kg]		7.2			7.5	
Garantia [Ano]				5 (Padrão)/10/15/20/25 (Opcional)		
Certificação				IEC62109-1/2, IEC61000-6-1/2/3/4, EN50438, EN50549, C10/C11, IEC62116, IEC61727, RD1699, UNE 206006, UNE 206007, CEI 0-21, AS4777.2, NBR 16149, NBR 16150, VDE-AR-N 4105		

Observações: *De acordo com C10 / C11, Máx. Potência CA = Potência CA Nominal.

R5 Série

Inversor Monofásico



R5-3K-S2-15 | R5-3.6K-S2-15 | R5-4K-S2-15
 R5-5K-S2-15 | R5-6K-S2-15 | R5-7K-S2-15
 R5-8K-S2-15



Proteção contra raios
 Monitoramento preciso da
 corrente de fuga



Baixo consumo em
 modo de espera
 Alta eficiência, Alto rendimento



Conexão com o APP
 Todos os dados em tempo real



Configuração e
 Manutenção remota



Geração silenciosa
 Sem poluição sonora



Inteligente e compatível com a rede
 Resposta ativa para
 se desconectar da rede

Modelo	R5-3K-S2-15	R5-3.6K-S2-15	R5-4K-S2-15	R5-5K-S2-15	R5-6K-S2-15	R5-7K-S2-15	R5-8K-S2-15
Entrada (CC)							
Maxima Potência FV [Wp]@STC	4500	5400	6000	7500	9000	10500	12000
Máx. Tensão CC [V]	600						
Faixa de Tensão MPPT [V]	90-550						
Tensão Nominal CC [V]	360						
Tensão de Partida [V]	100						
Mín. Tensão CC [V]	80						
Máx. Corrente CC [A]	15/15					30/15	
Corrente Max. String	15					15	
Máx. Corrente em Curto	18/18					36/18	
Número de Strings por MPPT	1/1					2/1	
Número de MPPT	2						
Interruptor CC	Integrado						
Saída (CA)							
Potência nominal de saída CA [W]	3000	3680	4000	5000	6000	7000	8000
Máx. Potência CA ¹ [VA]	3300	3680	4400	5500	6000	7700	8000
Corrente Nominal CA [A]@230V	13.1	16.0	17.4	21.8 ²	26.1	30.5	34.8
Máx. Corrente CA [A]	15.0	16.7	20.0	25.0	27.3	35.0	36.4
Tensão Nominal CA/ Faixa de Tensão [V]	220,230,240/180-280						
Frequência da Rede/ Faixa [Hz]	50,60 / 45-55,55-65						
Distorção Harmônica Total [THDi]	<2%						
Fator de Potência [cosφ]	0.8 indutivo~0.8 capacitivo						
Cabos CA	L+N+PE						
Eficiência							
Máx. Eficiência	97.8%	98.0%	98.0%	98.1%	98.2%	98.2%	98.3%
Eficiência Européia	97.2%	97.5%	97.5%	97.6%	97.6%	97.7%	97.8%
Precisão do MPPT	>99.9%						
Proteção							
Proteção Interna de Sobretensão	Integrado						
Deteção de resistência de isolamento CC	Integrado						
Monitoramento da Rede	Integrado						
Proteção Curto Circuito CA	Integrado						
Deteção de Aterramento CA	Integrado						
Monitoramento GFCI	Integrado						
Monitoramento DCI	Integrado						
Proteção Surto CC	Tipo III						
Proteção Surto CA	Tipo III						
Proteção Térmica	Integrado						
Proteção Anti-ilhamento	AFD						
Interface							
Conexão CC	MC4						
Conexão CA	Conector de Encaixe					Bloco Terminal	
Display	LED+(Bluetooth/Wi-Fi+APP)						
Porta de Comunicação	RS232(USB)+RS485(RJ45)						
Modo de Comunicação	Wi-Fi/GPRS/4G(Opcional)						
Dados Gerais							
Topologia	Sem Transformador						
Consumo Noturno [W]	<0.2						
Consumo em Modo de Espera [W]	6						
Faixa de Temperatura Operacional	-40°C to +60°C						
Método de Resfriamento	Convecção Natural						
Umidade no Ambiente	0-100% Sem Condensação						
Altitude do Local	4000m (>3000m com depreciação de potência)						
Emissão de Ruído (dBA)	<25						
Grau de Proteção	IP65						
Montagem	Suporte de Pannel Traseiro						
Dimensões [H*W*D] [mm]	389*367*143					429*418*177	
Peso [kg]	12.2					18	
Garantia [Ano]	5 (Padrão)/10/15/20/25 (Opcional)						
Certificação	IEC62109-1/2, IEC61000-6-1/2/3/4, EN50438, C10/C11, IEC62116, IEC61727, RD1699, UNE 206006, UNE 206007, CEI 0-21,AS4777.2, NBR 16149, NBR 16150, VDE-AR-N 4105						

Observações: ¹De acordo com C10 / C11, máx. Potência CA = Potência CA Nominal.

²De acordo com VDE-ARN-N 4105, a corrente CA nominal para R5-5K-S2 é 20A; De acordo com AS4777, a corrente CA nominal para R5-5K-S2 é 21,7A.

R5 Série

Inversor Trifásico



R5-3K-T2-15 | R5-4K-T2-15 | R5-5K-T2-15
 R5-6K-T2-15 | R5-8K-T2-15 | R5-9K-T2-15
 R5-10K-T2-15 | R5-12K-T2-15



Proteção contra raios
 Monitoramento preciso da corrente de fuga



Baixo consumo em modo de espera
 Alta eficiência, Alto rendimento



Conexão com o APP
 Todos os dados em tempo real



Configuração e Manutenção remota



Geração silenciosa
 Sem poluição sonora



Inteligente e compatível com a rede
 Resposta ativa para se desconectar da rede

Modelo	R5-3K-T2-15	R5-4K-T2-15	R5-5K-T2-15	R5-6K-T2-15	R5-8K-T2-15	R5-9K-T2-15	R5-10K-T2-15	R5-12K-T2-15
Entrada (CC)								
Maxima Potência FV [Wp]@STC	4500	6000	7500	9000	12000	13500	15000	18000
Máx. Tensão CC [V]	1100							
Faixa de Tensão MPPT [V]	160-950							
Tensão Nominal CC [V]	600							
Tensão de Partida [V]	180							
Min. Tensão CC [V]	150							
Máx. Corrente CC [A]	15/15							
Corrente Max. String	15							
Máx. Corrente em Curto	18/18							
Número de Strings por MPPT	1/1							
Número de MPPT	2							
Interruptor CC	Integrado							
Saída (CA)								
Potência nominal de saída CA [W]	3000	4000	5000	6000	8000	9000	10000	12000
Máx. Potência CA*[VA]	3300	4400	5500	6600	8800	9900	11000	12000
Corrente Nominal CA [A]@230V	4.4	5.8	7.3	8.7	11.6	13.1	14.5	17.4
Máx. Corrente CA [A]	5.0	6.7	8.4	10.0	13.4	15.0	16.7	18.2
Tensão Nominal CA/ Faixa de Tensão [V]	220/380, 230/400, 240/415, 180-280/312-485							
Frequência da Rede/ Faixa [Hz]	50,60 / 45-55,55-65							
Distorção Harmônica Total [THDi]	<2%							
Fator de Potência [cosφ]	0.8 indutivo~0.8 capacitivo							
Cabos CA	3L+N+PE							
Eficiência								
Máx. Eficiência	98.0%	98.3%	98.3%	98.3%	98.6%	98.6%	98.6%	98.6%
Eficiência Européia	97.6%	98.0%	98.0%	98.0%	98.2%	98.2%	98.3%	98.3%
Precisão do MPPT	>99.5%							
Proteção								
Proteção Interna de Sobretensão	Integrado							
Deteção de resistência de isolamento CC	Integrado							
Monitoramento da Rede	Integrado							
Proteção Curto Circuito CA	Integrado							
Deteção de Aterramento CA	Integrado							
Monitoramento GFCI	Integrado							
Monitoramento DCI	Integrado							
Proteção Surto CC	Tipo III							
Proteção Surto CA	Tipo III							
Proteção Térmica	Integrado							
Proteção Anti-ilhamento	AFD							
Interface								
Conexão CC	MC4							
Conexão CA	Conector de Encaixe							
Display	LED+(Bluetooth/Wi-Fi+APP)							
Porta de Comunicação	RS232(USB)+RS485(RJ45)+DRM							
Modo de Comunicação	Wi-Fi/GPRS/4G(Opcional)							
Dados Gerais								
Topologia	Sem Transformador							
Consumo Noturno [W]	<0.6							
Consumo em Modo de Espera [W]	<10							
Faixa de Temperatura Operacional	-40°C to +60°C							
Método de Resfriamento	Convecção Natural							
Umidade no Ambiente	0-100% Sem Condensação							
Altitude do Local	4000m (>3000m com depreciação de potência)							
Emissão de Ruído (dBA)	<29							
Grau de Proteção	IP65							
Montagem	Suporte de Painel Traseiro							
Dimensões [H*W*D] [mm]	429*418*177							
Peso [kg]	19							
Garantia [Ano]	5 (Padrão)/10/15/20/25 (Opcional)							
Certificação	IEC62109-1/2, IEC61000-6-1/2/3/4, EN50438, C10/C11, IEC62116, IEC61727, RD1699, UNE 206006, UNE 206007, CEI 0-21, CEI 0-16, NBR 16149, NBR 16150, G98, G99							

Observações: *De acordo com C10 / C11, Máx. Potência CA = Potência CA Nominal.

R6 Série

Inversor Trifásico



R6-15K-T2-32 | R6-17K-T2-32 | R6-20K-T2-32
R6-22K-T2-32 | R6-25K-T2-32

AFCI AFCI (Opcional)

DPS CC&CA Integrado

16A Corrente String de até 16A

110% 110% de sobrecarga CA

98.8% Eficiência Máx.

24h Monitoramento 24 horas (Opcional)

Modelo	R6-15K-T2-32	R6-17K-T2-32	R6-20K-T2-32	R6-22K-T2-32	R6-25K-T2-32
Entrada (CC)					
Máx. Potência FV[Wp]@STC	22500	25500	30000	33000	37500
Máx. Tensão CC[V]	1100				
Faixa de Tensão MPPT[V]	180~1000				
Tensão Nominal CC[V]	600				
Tensão de Partida[V]	200				
Máx. Corrente CC[A]	32/32				
Corrente Max. String	16				
Máx. Corrente em Curto[A]	38.4/38.4				
Número de Strings por MPPT	2/2				
Número de MPPT	2				
Saída CA					
Potência nominal de saída CA[W]	15000	17000	20000	22000	25000
Máx. Potência de saída CA[VA]	16500	18700	22000	24200	27500
Corrente Nominal CA[A]@230V	21.7	24.6	29	31.9	36.2
Máx. Corrente CA[A]	25	28.3	33.3	36.7	41.7
Tensão nominal CA/ Faixa de tensão[V]	3L+N+PE, 220/380, 230/400, 240/415; 180-280/312-485				
Frequência da Rede/ Faixa[Hz]	50, 60 / 44-55, 54-65				
Distorção Harmônica Total[THDI]	<3%				
Fator de Potência[cosφ]	0.8 indutivo ~ 0.8 capacitivo				
Eficiência					
Máx. Eficiência	98.8%				
Eficiência Européia	98.5%				
Proteção					
Monitoramento DCI	Integrado				
Monitoramento GFCI	Integrado				
Monitoramento da Rede	Integrado				
Deteção de Aterramento CA	Integrado				
Proteção Curto Circuito CA	Integrado				
Deteção de resistência de isolamento CC	Integrado				
Proteção Surto CC	Tipo III				
Proteção Surto CA	Tipo III				
Proteção Anti-ilhamento	AFD				
Proteção AFCI	Opcional				
Interface					
Conexão CA	Bloco Terminal				
Conexão CC	MC4				
Display	LED+APP (Bluetooth)				
Porta de Comunicação	RS232+RS485 (RJ45)+DRM(RJ45)				
Modo de Comunicação	Wi-Fi/Ethernet/4G				
Monitoramento de Carga	24/7 (Opcional)				
Dados Gerais					
Topologia	Sem transformador				
Consumo Noturno[W]	<0.6				
Faixa de Temperatura Operacional	-40°C~+60°C				
Método de Resfriamento	Ventilador Inteligente				
Umidade no Ambiente	0%~100% Sem condensação				
Altitude do Local	4000m (>3000m redução de potência)				
Emissão de Ruído[dBA]	<50				
Grau de proteção	IP65				
Montagem	Montagem na parede				
Dimensões[H*W*D][mm]	409*558*234				
Peso[kg]	23.7				
Garantia[Ano]	5 (Padrão)/10/15/20/25 (Opcional)				
Certificação	IEC/EN62109-1/2, EN61000-6-1/2/3/4, IEC61683, IEC60068-2, IEC62116, IEC61727, PEA/MEA,VDE0126-1-1/A1, CEI 0-21, VDE-AR-N 4105, AS/NZS4777.2, CQC NB/T 32004, G98/G99, NBR 16149, NBR 16150, C10/11, RD1669, UNE206006, UNE206007, EN50438				

R6 Série

Inversor Trifásico



R6-25K-T3-32 | R6-30K-T3-32 | R6-33K-T3-32
R6-36K-T3-32 | R6-40K-T4-32 | R6-50K-T4-32

AFCI AFCI (Opcional)

DPS CC&CA Integrado

16A Corrente String de até 16A

110% 110% de sobrecarga CA

98.8% Eficiência Máx. 98.8%

24h Monitoramento 24 horas (Opcional)

Modelo	R6-25K-T3-32	R6-30K-T3-32	R6-33K-T3-32	R6-36K-T3-32	R6-40K-T4-32	R6-50K-T4-32
Entrada (CC)						
Máx. Potência FV[Wp]@STC	37500	45000	49500	54000	60000	75000
Máx. Tensão CC[V]	1100					
Faixa de Tensão MPPT[V]	180~1000					
Tensão Nominal CC[V]	600					
Tensão de Partida[V]	200					
Máx. Corrente CC[A]	32/32/32			32/32/32/32		
Corrente Max. String	16			16		
Máx. Corrente em Curto[A]	38.4/38.4/38.4			38.4/38.4/38.4/38.4		
Número de Strings por MPPT	2/2/2			2/2/2/2		
Número de MPPT	3			4		
Saída CA						
Potência nominal de saída CA[W]	25000	30000	33000	36000	40000	50000
Máx. Potência de saída CA[VA]	27500	33000	36300	39600	44000	50000
Corrente Nominal CA[A]@230V	36.3	43.5	47.8	52.2	58	72.5
Máx. Corrente CA[A]	41.7	50	55	60	66.7	75.8
Tensão nominal CA/ Faixa de tensão[V]	3L+N+PE, 220/380, 230/400, 240/415; 180-280/312-485					
Frequência da Rede/ Faixa[Hz]	50, 60 / 44-55, 54-65					
Distorção Harmônica Total[THD]	<3%					
Fator de Potência[cosφ]	0.8 indutivo ~ 0.8 capacitivo					
Eficiência						
Máx. Eficiência	98.8%					
Eficiência Européia	98.5%					
Proteção						
Monitoramento DCI	Integrado					
Monitoramento GFCI	Integrado					
Monitoramento da Rede	Integrado					
Deteção de Aterramento CA	Integrado					
Proteção Curto Circuito CA	Integrado					
Deteção de resistência de isolamento CC	Integrado					
Proteção Surto CC	Tipo II					
Proteção Surto CA	Tipo III					
Proteção Anti-ilhamento	AFD					
Proteção AFCI	Opcional					
Interface						
Conexão CA	Bloco Terminal					
Conexão CC	MC4					
Display	LED+APP (Bluetooth)					
Porta de Comunicação	RS232+RS485 (RJ45)+DRM(RJ45)					
Modo de Comunicação	Wi-Fi/Ethernet/4G					
Monitoramento de Carga	24/7 (Opcional)					
Dados Gerais						
Topologia	Sem transformador					
Consumo Noturno[W]	<0.6					
Faixa de Temperatura Operacional	-40°C~+60°C					
Método de Resfriamento	Ventilador Inteligente					
Umidade no Ambiente	0%~100% Sem condensação					
Altitude do Local	4000m (>3000m redução de potência)					
Emissão de Ruído[dBA]	<50					
Grau de proteção	IP65					
Montagem	Montagem na parede					
Dimensões[H*W*D][mm]	473*659.4*240					
Peso[kg]	35.5			37		37.5
Garantia[Ano]	5 (Padrão)/10/15/20/25 (Opcional)					
Certificação	IEC/EN62109-1/2, EN61000-6-1/2/3/4, IEC61683, IEC60068-2, IEC62116, IEC61727, PEA/MEA,VDE0126-1-1/A1, CEI 0-21, VDE-AR-N 4105, AS/NZS4777.2, CQC NB/T 32004, G98/G99, NBR 16149, NBR 16150, C10/11,RD1669,UNE206006, UNE206007,EN50438					

C6 Série

Inversor String



C6-75K-T6 | C6-100K-T9
C6-110K-T12 | C6-125K-T12

SEGURO E CONFIÁVEL

- Proteção contra surto tipo II (CC & CA)
- Proteção AFCI
- Grau IP68 – Ventilador de refrigeração inteligente
- Proteção C5 e IP66

INTELIGENTE E DE FÁCIL UTILIZAÇÃO

- Exame e diagnóstico inteligente da Curva IV
- Atualização facilitada
- Monitoramento de carga 24 horas

RENDIMENTO ENERGÉTICO ALTÍSSIMO

- Corrente String de até 15A
- Eficiência Máx. de 99%
- Função de recuperação PID
- Máx. 12 MPPTs

ECONÔMICO

- Suporta comunicação PLC
- Função SVG
- Suporta cabo CA de alumínio
- Suporta Rede TI

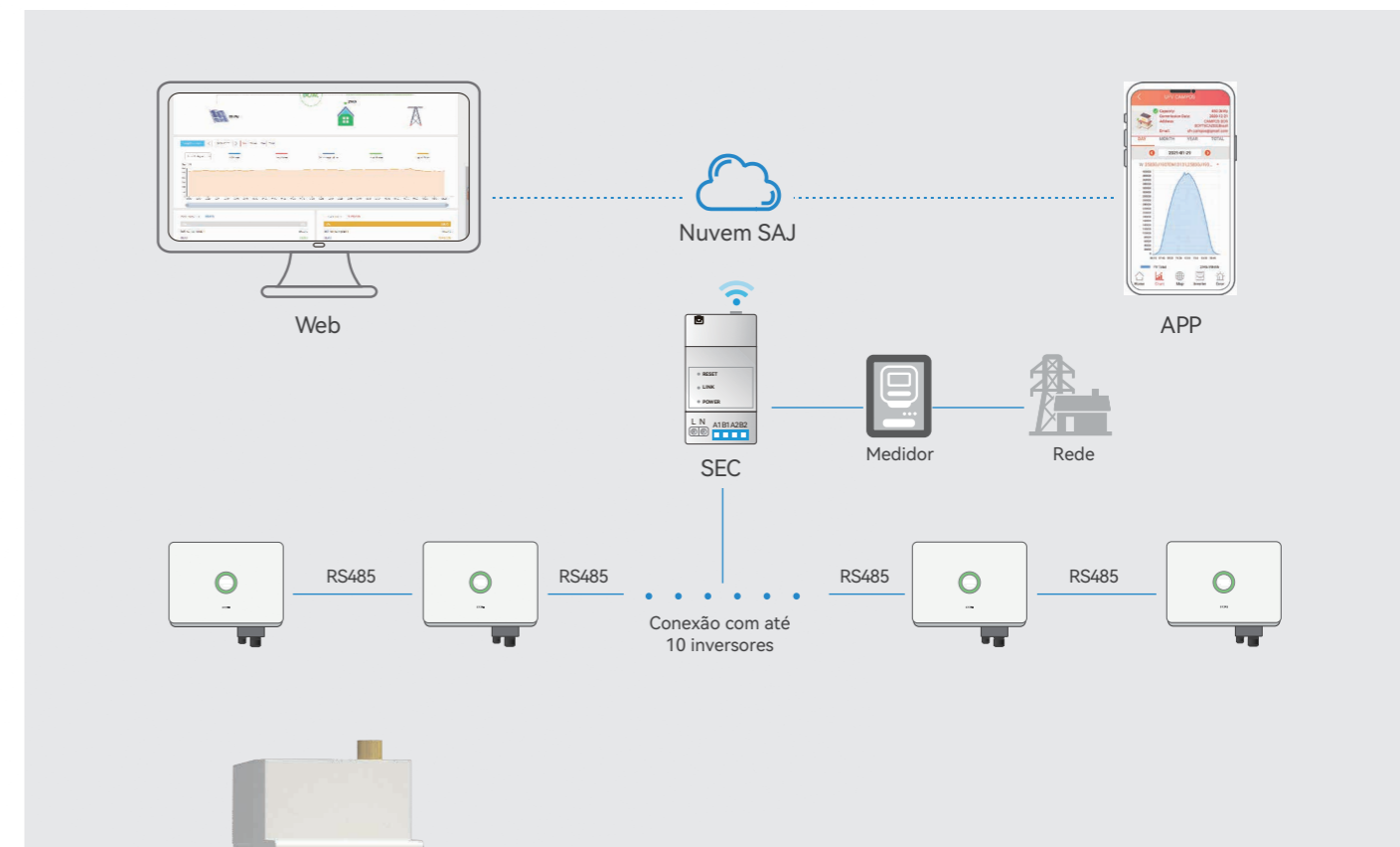
Modelo	C6-75K-T6	C6-100K-T9	C6-110K-T12	C6-125K-T12
Entrada (CC)				
Máx. Potência FV [kWp]@STC	112.5	150	165	180
Máx. Tensão CC [V]	1100			
Faixa de Tensão MPPT [V]	180~1000			
Tensão Nominal CC [V]	600			
Tensão de Partida [V]	200			
Min. Tensão CC [V]	180			
Máx. Corrente CC [A]	6*30	9*30	12*30	
Corrente Max. String	15			
Máx. Corrente CC em Curto [A]	6*45	9*45	12*45	
Número de Strings por MPPT	2			
Número de MPPT	6	9	12	
Interruptor CC	Integrado			
Saída (CA)				
Potência nominal de saída CA [KW]	75	100	110	125
Máx. Potência CA [KW]	82.5	110	121	125
Máx. Potência Aparente CA [kVA]	82.5	110	121	125
Corrente Nominal CA [A]	108.3	144.3	158.8	180.4
Máx. Corrente CA [A]	119.1	158.8	174.6	180.4
Tensão Nominal CA [V]	3L+N+PE/3L+PE,230/400			
Frequência da Rede/ Faixa [Hz]	50, 60 / 44-55, 54-65			
Distorção Harmônica Total [THDi]	<3%			
Fator de Potência [cos φ]	0.8 indutivo ~0.8 capacitivo			
Eficiência				
Máx. Eficiência	98.8%			
Eficiência Européia	98.5%			
Proteção				
Monitoramento Corrente String CC	Integrado			
Deteção Temperatura Interna	Integrado			
Monitoramento Corrente Resíduo	Integrado			
Deteção de resistência de isolamento CC	Integrado			
Proteção Anti-Ilhamento	Integrado			
Proteção de Polaridade Reversa CC	Integrado			
Proteção Surto CC	Tipo II			
Proteção Surto CA	Tipo II			
Proteção Sobrecorrente CA	Integrado			
Proteção Curto-circuito CA	Integrado			
Proteção Sobretensão CA	Integrado			
Proteção AFCI	Opcional			
Recuperação PID	Opcional			
Interface				
Conexão CA	Terminal OT/DT (Max. 240 mm ²)			
Conexão CC	MC4			
Display	LED+APP (Bluetooth)			
Porta de Comunicação	RS232+RS485			
Modo de Comunicação	Wi-Fi/Ethernet/4G/PLC (Opcional)			
Dados Gerais				
Topologia	Sem Transformador			
Consumo Noturno [W]	<2			
Faixa de Temperatura Operacional	-40°C~+60°C			
Método de Resfriamento	Ventilador Inteligente			
Umidade no Ambiente	0%~100% Sem Condensação			
Altitude do Local	4000 (>3000 Redeção de Potência)			
Emissão de Ruído [dBA]	<60			
Grau de Proteção	IP66			
Montagem	Montagem na Parede			
Dimensões[H*W*D] [mm]	660*1045*364			
Peso [kg]	93			98
Garantia [Ano]	5 (Padrão)/10/15/20/25 (Opcional)			
Certificação	EN 50549, IEC/EN62109-1/2, EN61000-6-1/2/3/4, ABNT NBR 16149:2013, ABNT NBR 16150:2013, ABNT NBR IEC 62116: 2012, CEI 0-21			

Coletor de dados



eSolar AIO3 | eSolar WiFi-D
eSolar 4G | eSolar GPRS

Modelo	eSolar AIO3	eSolar WiFi-D	eSolar 4G	eSolar GPRS (R5 Somente)
Parâmetros gerais				
Núm. dos inversores de conexão [set]	1			
Porta de comunicação	USB			
Comunicação remota	Wi-Fi/Ethernet/Bluetooth	Wi-Fi	4G/Bluetooth	GPRS/Bluetooth
Frequência de operação [MHz]	2.4Ghz	2.4Ghz	LTE-TDD , LTE-FDD	850/900/1800/1900Mhz
Intervalo de coleta de dados [min]	0.5~30 [Opcional], 5 [Padrão]		1~30 [Opcional], 10 [Padrão]	
Método de atualização de firmware	Porta serial / Remota			
Método de acesso dos dados	Página da Web Integrada / Servidor remoto			
Estado de display	OLED+LED	OLED+LED	LED	LED
Parâmetro elétrico				
Tensão de entrada [V]	DC 5~7V (±5%)			
Consumo estático [W]	<0.3	<1	<0.25	<0.25
Máx. consumo instantâneo [W]	<8	<8	<18	<15
Ambiente				
Faixa de temperatura de operação	-40°C~+60°C	-40°C~+85°C	-25°C~+75°C	-25°C~+75°C
Faixa de temperatura de armazenamento	-45°C~+70°C	-45°C~+90°C	-40°C~+90°C	-40°C~+90°C
Dimensões [H*W*D] [mm]	145*50*41	125*50*41	125*53*31	125*53*31
Peso [g]	100	80	87	87
Grau de proteção	IP65			
Outros				
Método de montagem	Plug-in + Trava de rosca			
Garantia [Ano]	2			



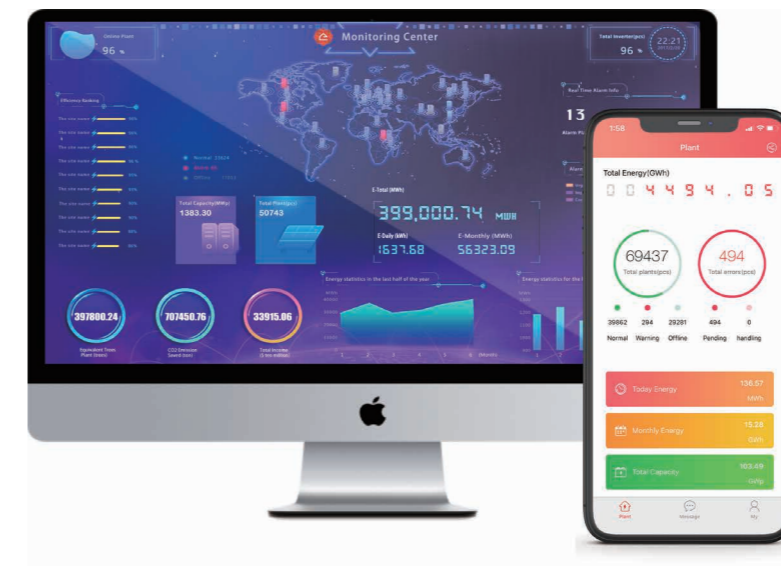
eSolar SEC

Modelo	eSolar SEC
Parâmetros gerais	
Aplicação	Monitoramento de Projetos Comerciais
Núm. Máx. de dispositivos conectados	10
Comunicação	Wi-Fi/ Ethernet/ Bluetooth/ RS485
Intervalo de Coleta de Dados [min]	1~30 [Opcional], 10 [Padrão]
Método de Atualização de Firmware	Porta Serial/ Remota
Método de Acesso aos Dados	APP / Web / Servidor
Estado de display	LED
Parâmetros Elétricos	
Tensão de Entrada [V]	100~240Vac
Frequência de Entrada	50/60Hz
Consumo Estático [W]	<0.8
Consumo Instantâneo Máx. [W]	<5
Ambiente	
Faixa de temperatura de operação	-25°C~+60°C
Faixa de temperatura de armazenamento	-30°C~+70°C
Dimensões [H*W*D] [mm]	84.4*36*65.5
Peso [g]	600
Grau de Proteção	IP20
Outros	
Montagem	Trilho DIN
Garantia [Ano]	2
Certificação	CE RoHs

eSolar Portal



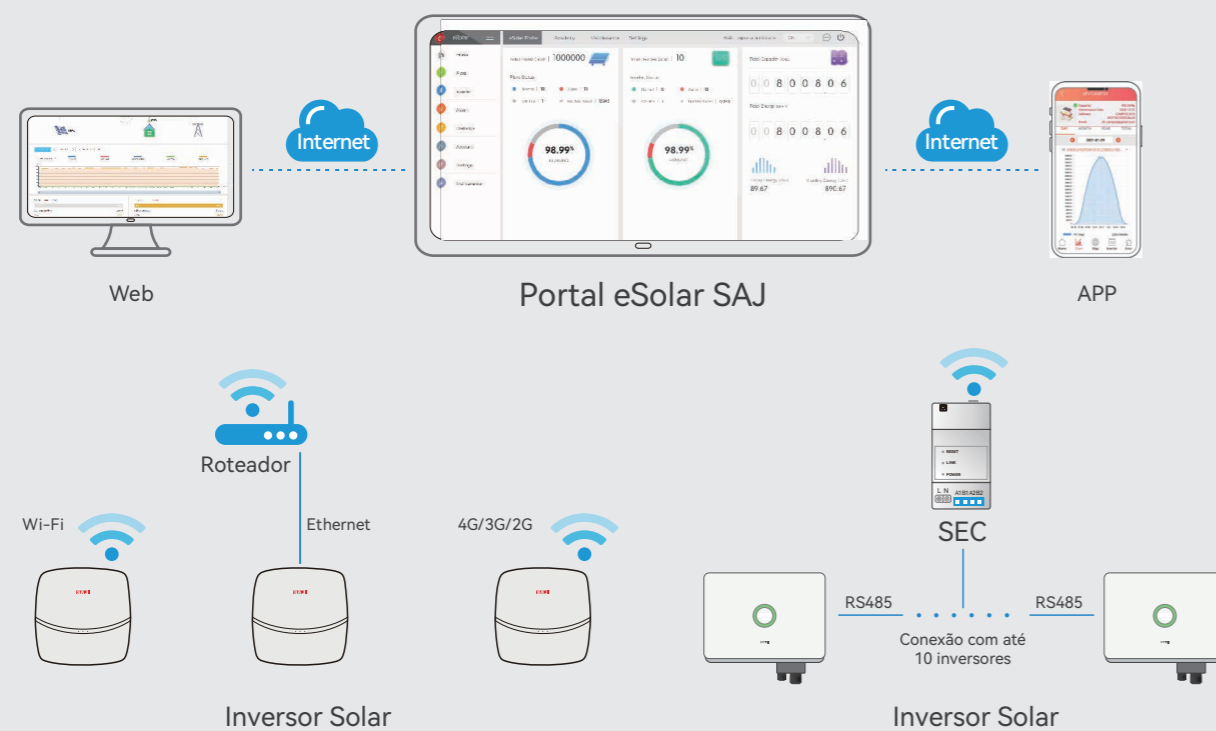
Monitoramento de dados, Manutenção remota e Gerenciamento energético



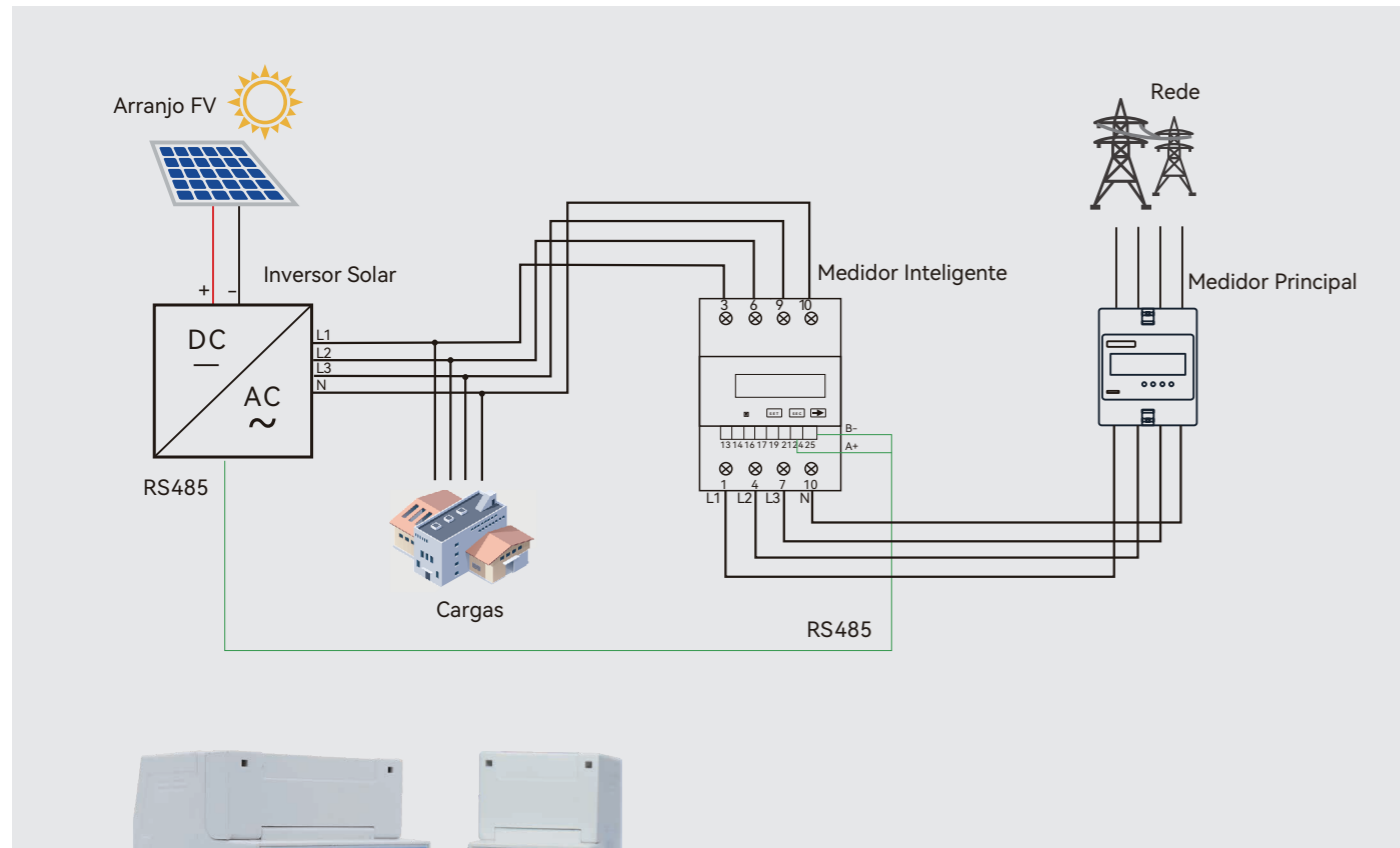
Operação e gerenciamento inteligentes

- Dados exportáveis
- Alarme de notificação
- Visualização de dados
- Plantas FVs compartilháveis
- Leitura de dados 24 horas
- Configuração e monitoramento remotos
- Detecção de plantas e dispositivos FVs
- Disponibilidade de monitoramento de planta única ou múltiplas

Networking



Categoria	Função	eSolar Web	eSolar O&M	eSolar Air
Página Inicial	Visão Geral da Planta	•	•	•
	Indicador	•	•	•
Gestão das Plantas	Lista de plantas FVs	•	•	•
	Adicionar Planta	•	•	•
	Compartilhas Planta	•	•	•
Gestão de Dispositivos	Monitoramento de Carga	•	•	•
	Listagem de Dispositivos	•	•	•
	Detalhes do Dispositivo	•	•	•
Gestão de Alarmes	Configuração de Parâmetro Remota		•	•
	Listagem de Alarmes	•	•	•
	Detalhes do Alarme	•	•	•
Análises e Estatísticas	Relatório das Plantas	•		
	Estatísticas dos Dispositivos	•		
	Estatísticas de Alarme	•		
Página Inicial da Planta Única	Painel de Visualização	•		
	Monitoramento de Energia	•	•	•
	Estatísticas de Energia	•	•	•
Gestão do Usuário	Visualização de Rascunho	•	•	•
	Gerenciamento da Conta	•	•	•
Configuração do Dispositivo	Configuração de Conexão Bluetooth		•	•
	Configuração de Conexão Wi-Fi		•	•
	Configuração de Conexão com a Nuvem		•	•
Projetos	Lista de Projetos	•		
	Projeto da Planta	•		
Demonstração	Site de Demonstração	•	•	•



Medidores Inteligentes

A solução de exportação zero visa a impedir que os sistemas solares exportem excesso de energia para a rede, a fim de garantir a qualidade e a onda da tensão de acordo com as normas das autoridades locais. A SAJ fornece uma solução de exportação zero para atender a requisitos técnicos emergentes e várias aplicações no local. O medidor inteligente mede e calcula os parâmetros elétricos do sistema. E interage com o inversor para gerenciamento de energia e controle de exportação zero.

Modelo	DDSU666	DTSU666
Parâmetros Elétricos		
Aplicação	Monofásico	Trifásico
Tensão nominal [V]	220,230,240	3×220/380
Faixa de operação	0.7~1.2 Un	0.7~1.2 Un
Máx. corrente [A]	80	80
Frequência / Faixa [Hz]	50,60/±5	50,60/±5
Consumo de energia [W]	≤1	≤1
Máx. consumo instantâneo [VA]	≤5	≤5
Parâmetros físicos		
Display	LCD	LCD
Comunicação	RS485	RS485
Faixa de temperatura operacional	-40°C~60°C	-40°C~60°C
Umidade ambiente	0-95% Sem Condensação	0-95% Sem Condensação
Grau de proteção	IP54	IP54
Método de instalação	Montagem em Rack	Montagem em Rack
Dimensões [H*W*D] [mm]	98*36*65	98*72*65
Peso [g]	200	400
Padrões Aplicáveis	CE, ROHS	CE, ROHS

Medidor de CT interno e externo já estão disponíveis

Soluções Solares Comerciais de Pequeno e Médio porte



Capacidade da Planta:

100kWp

Inversores: 8* R5-12K-T2
Localização: Conghua, China



Capacidade da Planta:

400kWp

Inversores: 37* R5-12K-T2
Localização: Guangzhou, China

Soluções Solares Instaladas



Capacidade da Planta:
5kWp

Inversores: R5-5K-S2
Localização: Austrália



Capacidade da Planta:
8kWp

Inversores: R5-8K-S2
Localização: México



Capacidade da Planta:
17kWp

Inversores: R5-17K-T2
Localização: Suécia



Capacidade da Planta:
20kWp

Inversores: R5-20K-T2
Localização: Portugal