

## COMPONENTES PARA CC - SOLAR

### FUSÍVEL TIPO CARTUCHO PV10x38

Corrente Nominal (In)	2A 4A 6A 10A 15A 25A 30A
Tensão Máxima	1000Vcc
Capacidade de Interrupção	20kA
Classe de Utilização	gPV (Sistemas Fotovoltaicos) Utilizado para atuação contra sobrecargas
Dimensões (mm)	10x38



### BASE SECCIONADORA PARA FUSÍVEL CARTUCHO PV-30X

Fusíveis Compatíveis	gPV (Sistemas Fotovoltaicos) 10x38
Corrente Máxima	30A
Tensão Máxima	1000Vcc
Número de Pólos	1



### MINIDISJUNTOR TX7-63Z

Corrente Nominal (In)	6A 10A 16A 20A 25A 32A 40A 50A 63A
Tensão Máxima	500Vcc
Capacidade de Interrupção	10kA
Curva de Atuação	C
Número de Pólos	2



### DPS BYS

Corrente de Descarga Nominal (In)	20kA
Corrente de Descarga Máxima (In)	40kA
Tensão Nominal	1000Vcc
Tensão Máxima	1060Vcc
Classe	II
Número de Pólos	2 ou 3



### CHAVE SECCIONADORA

Corrente Nominal (In)	10A
Tensão Máxima	1200Vcc
Corrente máx de Curto-Circuito (Icc)	1kA / 1s
Tensão de Impulso (Uimp)	8kV

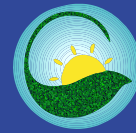


### TERMINAL MC4

Corrente Máxima (Imáx)	30A
Tensão Máxima	1000Vcc
Grau de Proteção	IP67
Seção dos Condutores	2,5mm <sup>2</sup> / 4mm <sup>2</sup> / 6mm <sup>2</sup>



# Linha Solar



# JNG<sup>®</sup>



**(11) 2090-0550** (SP e Grande SP)

**0800776 6600** (Demais regiões)

sac@jng.com.br | jng@jng.com.br

**Acesse o site: [www.jng.com.br](http://www.jng.com.br)**

Observações: Podem ocorrer eventuais alterações nos produtos deste folheto sem prévio aviso, porém as alterações não afetarão o desempenho, segurança e qualidade do produto oferecido em relação ao informado neste folheto.  
As imagens contidas neste folheto são meramente ilustrativas, podendo ocorrer variações de cor e tamanho em relação ao produto ilustrado.